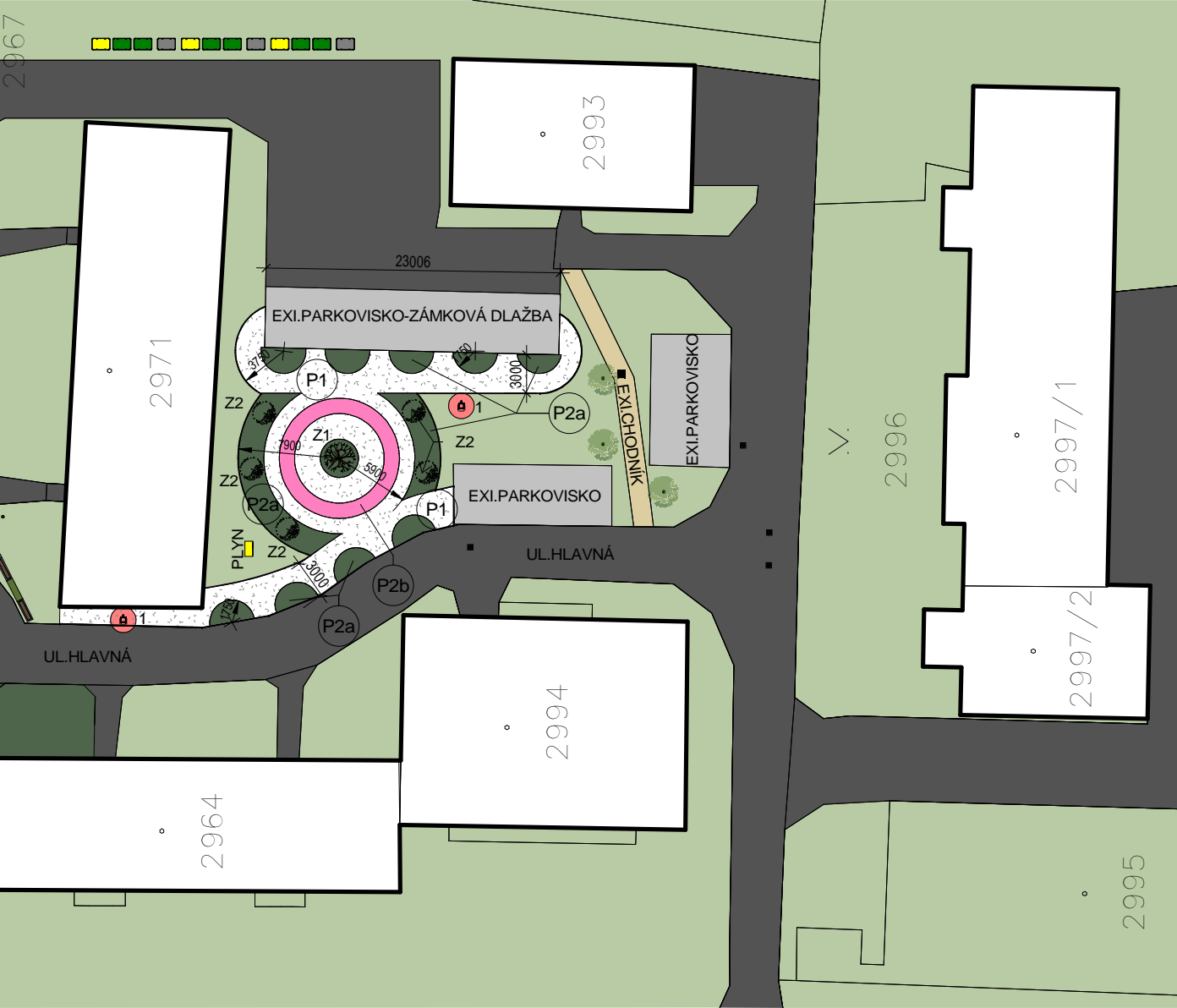


NAVRHOVANÝ STAV SO-01.1 - UL.HLAVNÁ



VIZUALIZÁCIA SO-01.1 - UL.HLAVNÁ



LEGENDA EXISTUJÚCICH MATERIÁLOV:

	EXISTUJÚCA TRÁVNATÁ PLOCHA
	EXISTUJÚCE ASFALTOVÉ CHODNÍKY
	EXISTUJÚCE PARKOVISKÁ SO ZÁMKOVEJ DLAŽBY
	EXISTUJÚCI CHODNÍK SO ZÁMKOVEJ DLAŽBY

LEGENDA NAVRHOVANÝCH MATERIÁLOV:

	ŠTRKOVÝ PÁS Z DUNAJSKÉHO OKRÚHLEHO ŠTRKU FARBY BIELEJ , OBRÚBENÝ ZÁHONOVÝM OBRUBNÍKOM , PLOCHA = 198 m2
	TRÁVNIKOVÝ KOBEREC V PÁSOCH POLOŽENÝ NA VYROVNANÝ UPRAVENÝ POVRCH + HNOJENIE + ZALIEVANIE OBRÚBENÝ PALISÁDAMI , PLOCHA = 100,0 m2
	KVETINOVÝ ZÁHON - ZMES JARNÝCH A LETNÝCH CIBULOVÍN / NARCIS , HYACINT , KORUNKOVKY , TULIPÁNY / OBRÚBENÝ PALISÁDAMI , PLOCHA = 31,0 m2

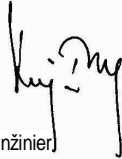

LEGENDA PRVKOV :

	VÝMENA STOŽIARU OSVETLENIA - POZINKOVANÝ 4 METROVÝ STĽP PRE POULIČNÉ OSVETLENIE - 2 KS / IBA STĽP /
--	--

LEGENDA ZELENE :

	VÝSADBA PARKOVÉHO STROMU - KATALPA NANA VÝŠKA 1800 mm S KMIENKOM 60-80 mm POČET 1 KUS
	VÝSADBA OKRASNEJ TRÁVY - PAMPOVÁ TRÁVA STRIEBORNÁ /CORTADERIA SELLOANA/ - POČET 5 KUSOV

Tento výkres je originál a jeho kopírovanie bez súhlasu majiteľa je trestné podľa §21.odst. d) zákona č.383/1997 Z.z. ODYSEA c copyright:

Autor Projektu: ODYSEA - PROJEKT s.r.o. Popradská 58/B , 040 01 KOŠICE Slovenská republika tel: +412 (0)905 327 469 e-mail:odysea.projekt@gmail.com web: www.odysea-projekt.sk		Zodpovedný projektant:  Ing.Ladislav Komjathy autorizovaný stavebný inžinier				<div>Peciatka:</div> <div>Sada:</div> <div>Formát: A 3</div> <div>Číslo výkresu: D-01</div>
Stavba: REGENERÁCIA VNÚTROBLOKOV NA UL.SNP A HLAVNÁ				Stupeň: Projekt pre stavebné povolenie		
Miesto: MESTO KROMPACHY - UL.SNP A HLAVNÁ						
Objekt: SO-01						
Investor: MESTO KROMPACHY , NÁ.SLOBODY 1				Dátum: FEBRUÁR 2022		
Diel: D-Konštrukcie pozemných stavieb /ASR/				Časť: Stavebná		
Názov výkresu: NAVRHOVANÝ STAV SO-01.1				Mierka: 1 : 500		